

## Zrcadlová kaple je znovu přístupná

Zrcadlová kaple v pražském Klementinu se po rekonstrukci otevřela lidem. Více na praha.idnes.cz

**CESTOVÁNÍ Turisté na skútrech**  
Tělesně postižení turisté si mohou Prahu projet na skútru Strana B2

**HOKEJ První zápas Sparty**  
V Tesla Areně se dnes představí Liberec Strana B5



Počasí v kraji  
22 °C/24 °C

ÚTERÝ 2. 8. 2011  
WWW.IDNES.CZ

**B**



11 °C/13 °C  
Více informací najdete na pocasi.idnes.cz

**Kam za exotickými chutěmi**  
Tipy, kde v Praze vaří mezinárodní kuchyni Strana B3

# Památkáři: Tak takhle ne, pane prezidente

Ve starém domě na Hradčanech má být knihovna Václava Havla i luxusní byty. **Razantní zásahy se nelíbí památkářům** a možná vše dopadne jako u Kaplického knihovny – nikdy nebude.

**HRADČANY** V samém centru metropole – na Pražském hradě, má v budoucnu vzniknout knihovna nesoucí jméno prvního českého prezidenta Václava Havla. Avšak dnes se o finální podobu přetahují památkáři s architekty.

Knihovna by měla sídlit v domě U Drahomířina sloupu na Loretánském náměstí, který patří miliardáři Zdeňku Bakalovi. Je to dům, ve kterém kdysi žila i vdova po druhém československém prezidentovi Edvardu Benešovi, což připomíná cedule na fasádě.

### Jádrum sporu je prosklená střecha nad nádvořím a podzemí

„Ačkoliv vítáme vznik ‚Havlovy‘ knihovny v prostředí, které má vztah k jeho osobnosti a současně je na úrovni, nesouhlasíme s rozsahem zásahů, jež tu architekti chtějí udělat,“ řekl Ondřej Šefců z Národního památkového ústavu.

„Konkrétně se jedná o zasklené nádvoří, což je prvek, který není v lokalitě obvyklý. Navíc uzavření prostoru vyvolá další požadavky na umělé odvětrání a velikost zázemí vzduchotechniky,“ vysvětlil Šefců s tím, že by si právě umístění technologických zařízení pravděpodobně vynutilo vytěžení nádvoří.

A i zde by došlo ke střetu. Podle prvních sond jsou tady totiž vrstvy, které se dochovaly po staletí a podle památkářů by mohly být stavbou zničeny.

Je pravděpodobné, že by se mohlo jednat třeba o pozůstatky vyjetých kolejí od vozů z dob osídlování Prahy a další cenné artefakty, které je potřeba nějakým způsobem zachovat. „Pokud se to vydlabe, tak ty věci nevratně zmizí a stane se z toho maximálně sbírka předmětů,“ upozornil Šefců.

Architekt Marek Tichý, jenž je autorem projektu, tvrdí, že zmíně-

### FAKTA

#### Dům U Drahomířina sloupu



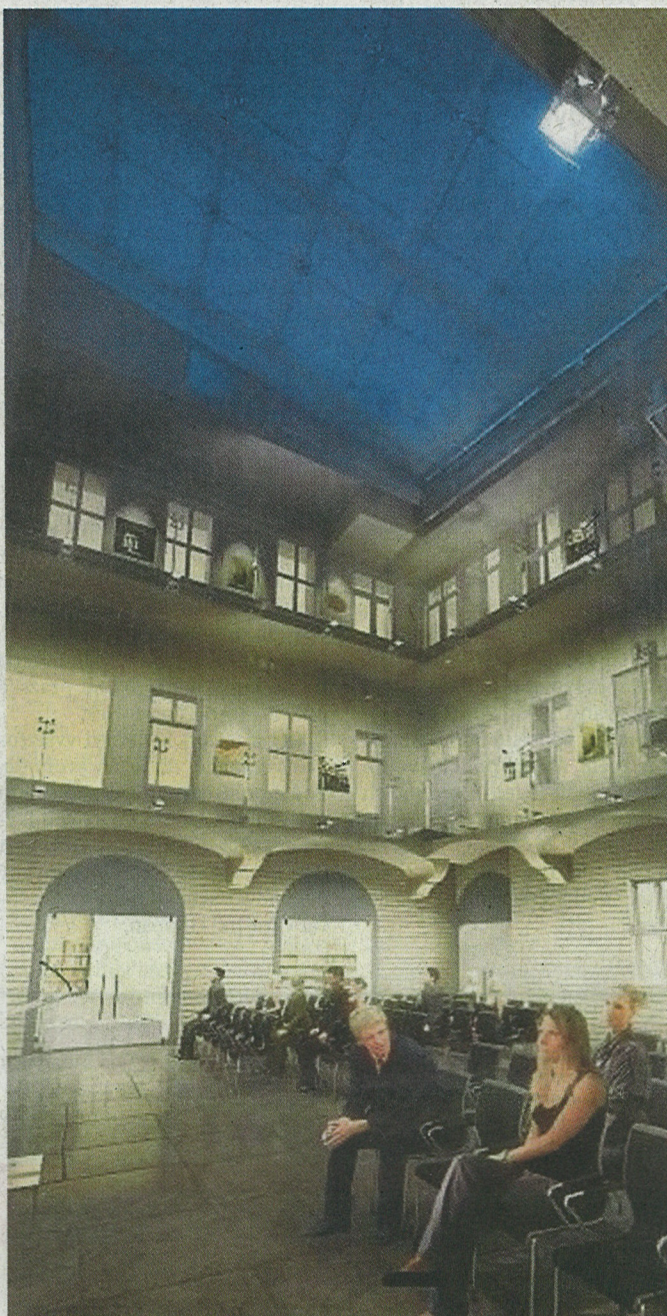
- **Minulost:** Nájemní byty a rezidence vdovy po Edvardu Benešovi, Hany Benešové.
- **Současnost:** Bytový dům, ve kterém bydlí již jen jeden nájemník, který se odmítá vystěhovat.
- **Budoucnost:** Knihovna, výstavní plochy, kavárna, kanceláře, archiv, studijní centrum a byty.

ná konstrukce zastřešení by neměla do charakteru historické budovy příliš zasáhnout. „Proto ji navrhuje tak, aby se mohla v případě potřeby odstranit, aniž by dům nevratně poškodila,“ uvedl.

Ani tento nápad se památkářům nelíbí a přáli by si střechu ponekud „skromnější“.

Rozsah možného podsklepení dvora také zatím není definitivní. „Rozhodnou až závěry právě probíhajícího archeologického výzkumu a teprve za několik měsíců budeme znát finální podobu,“ řekl Tichý. I přes tato prohlášení se památkáři bojí, že nakonec hodnota místa zmizí.

Magistrát uložil investorovi projekt přepracovat a zmírnit razanci úprav. Jeho požadavky však nejsou tak kategorické jako u památkářů. Proto ty obavy. **Pavel Švec**



**Prosklený dvůr** Zastřešení v takové výšce se památkářům nezdá, raději by viděli skromnější řešení. Investor na nádvoří plánuje prostor třeba pro pořádání konferencí.

Vizualizace: Archiv Marka Tichého

INZERCE

udělejte něco